

DB* CAPMAN KAPAZITÄTEN IM GRIFF

Du möchtest Kapazitäten und Ressourcen deiner Datenbanken proaktiv und businessorientiert einsetzen? Kein Problem mit **db* CAPMAN**, dem Framework für Capacity und Performance Management.



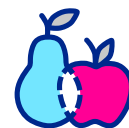
Effizienter Datensammler

auf Server-, Instanz- und Session-Level



Umfangreiche Funktionen

für Auswertung und Darstellung der Daten (z. B. Tree Maps)



Möglichkeit zum Vergleichen

von Datenbank-Konfigurationen (z. B. Parameter, Patch Level)



Erkennung von Anomalien

im Ressourcenverbrauch wie z. B. sprunghafter Anstieg der Speichernutzung



Erkennung von Korrelationen

und Trends über die gesamte Umgebung



db* CAPMAN

Hier mehr dazu!



« Mit **db* CAPMAN** von Trivadis sind wir in der Lage, die bestehende Oracle Datenbankinfrastruktur automatisch zu inventarisieren sowie den Bedarf analysieren und vorher-sagen zu können.

Martin Berger,
Lead of Oracle Databases,
Hutchison 3G Austria



Kundenbeispiel
Hier mehr dazu!

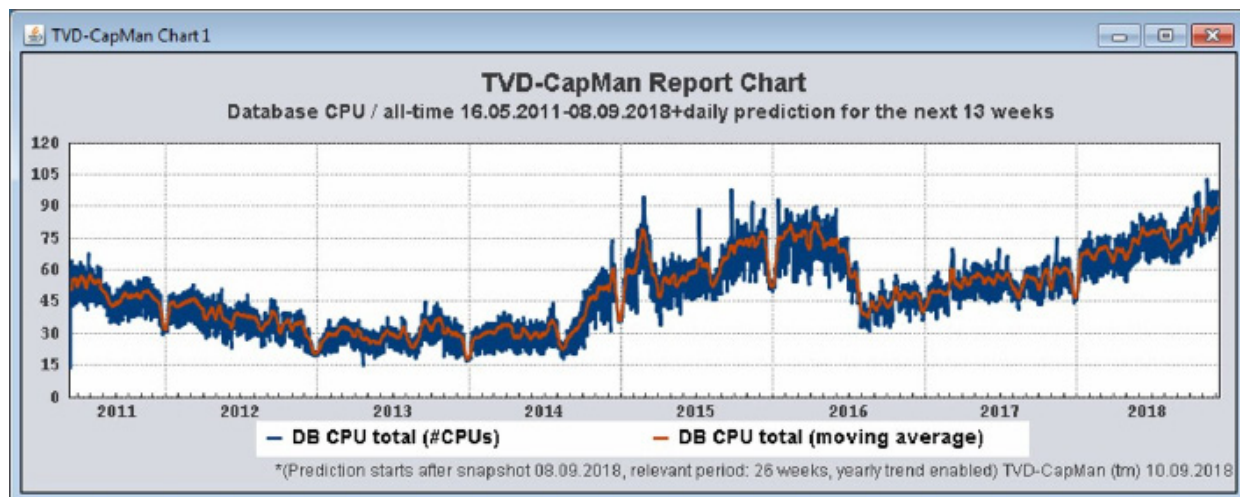
DEINE VORTEILE

- Einfache Installation ohne Agenten auf den Datenbank-Systemen
- db* CAPMAN unterstützt verschiedene RDBMS-Produkte und erlaubt Benchmarking
- Erfordert keine kostenpflichtigen Optionen oder Management Packs von Oracle (z. B. Tuning Pack)
- Plattformunabhängige Lösung ohne proprietäre Komponenten

FÜR ENTSCHEIDUNGSTRÄGER PROAKTIVE KAPAZITÄTSPLANUNG

Eine IT-Infrastruktur ohne eine proaktive und businessorientierte Kapazitätsplanung ist wie die Führung eines Unternehmens ohne Business-Plan. Somit gehört das Capacity Management und Forecasting zu deinen wichtigsten Aufgaben im Datenbankbetrieb. Hier kannst du die zwingend notwendigen Grundlagen für Kosteneinsparungen und Effizienzsteigerungen schaffen. Unser Tool **db* CAPMAN** liefert dir alle Grundlagen dafür.

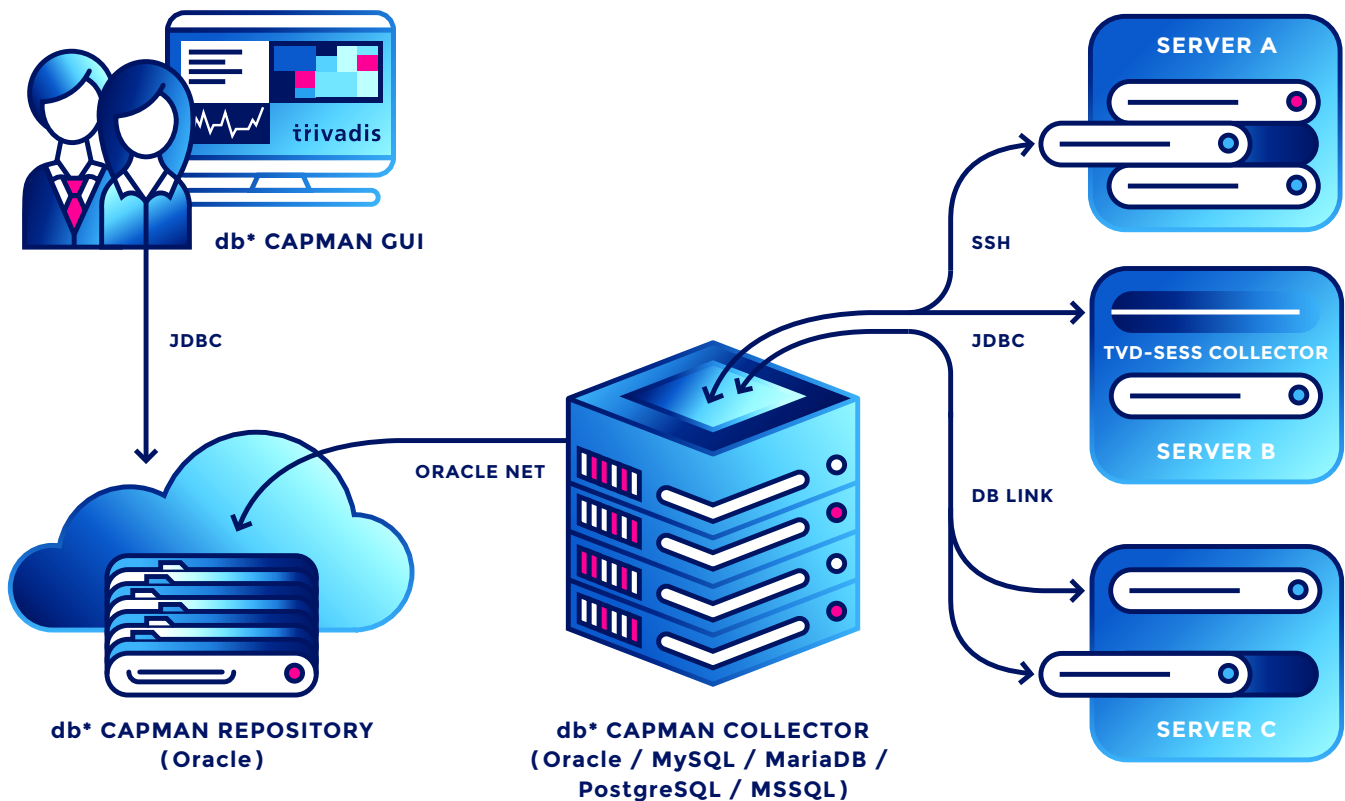
REALES BEISPIEL DB* CAPMAN CPU-ANSTIEG UM 50% SEIT 2011



FÜR TECHNIKER

ARCHITEKTUR DB* CAPMAN IM DETAIL

db* CAPMAN bietet dir umfangreiche Möglichkeiten im Bereich der Kapazitäts- und Ressourcenplanung von Oracle- und MySQL-Datenbanksystemen. Ein zentraler Datensammler trägt kontinuierlich alle relevanten Performance- und Konfigurationsdaten von deinen Servern und Datenbanken zusammen. Die gesammelten Daten können über die grafische Oberfläche, basierend auf Java, in unzähligen Reports und Diagrammen dargestellt und ausgewertet werden. Dabei können Zeitraum und Detaillierungsgrad sehr flexibel eingestellt werden, um treffende Aussagen machen zu können. Mittels Trendanalysen können zudem Prognosen über den Ressourcenbedarf (CPU, I/O, Speicher) abgegeben werden.



UNSER ANGEBOT DB* CAPMAN



db* CAPMAN kann für einen zeitlich unbegrenzten Einsatz inklusive regelmässigen Updates lizenziert werden. Weiter bieten wir auch eine zeitlich begrenzte Nutzung an, damit du dich beispielsweise im Rahmen eines Konsolidierungsprojektes mit dem Produkt vertraut machen kannst. Als Metrik für die Lizenzierung sind die Anzahl CPU-Cores der betroffenen Systeme relevant. Selbstverständlich unterstützen wir dich auch bei der Installation, der Auswertung und der Interpretation der Daten.

MEINE NOTIZEN



KONTAKT

Roland Stirnimann

Trivadis AG

Sägereistrasse 29

CH-8152 Glattbrugg

+41 58 459 55 55

roland.stirnimann@trivadis.com

[TRIVADIS.COM/DE/ANGEBOTE/DBSTAR](https://trivadis.com/de/angebote/dbstar)



vCard



trivadis Part of Accenture